

Druckertreiber Installationsanleitung für TOSHIBA Etikettendrucker



BV420D-GL (Linerless Modell)



B-FV4D-GS DHL



B-EX4D2-GS

DRUCKERTREIBER für DHL Versenden / Paketpartner

Inhaltsverzeichnis

| | |
|--|----|
| Installation unter Windows XP | 3 |
| Installation unter Windows 7 | 7 |
| Installation unter Windows 8 | 13 |
| Installation unter Windows 10 | 19 |
| IP Adresse des Druckers B-FV4 einstellen bzw. auslesen | 22 |
| IP Adresse der Drucker BV420D und B-EX4D2 einstellen bzw. auslesen | 23 |
| IP Adresse des Druckers B-EV4 einstellen | 24 |
| Einrichten eines Standard TCP/IP Port | 25 |
| Support | 27 |

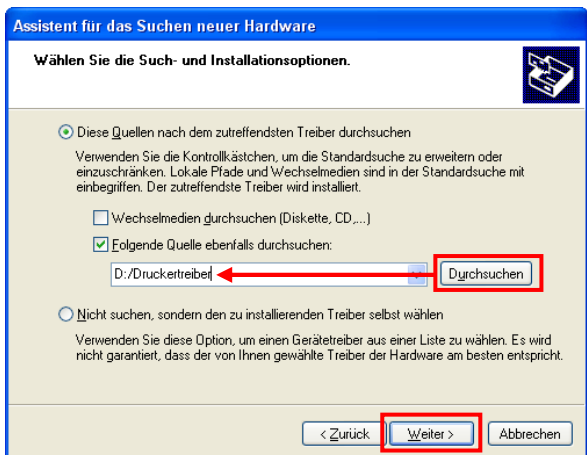
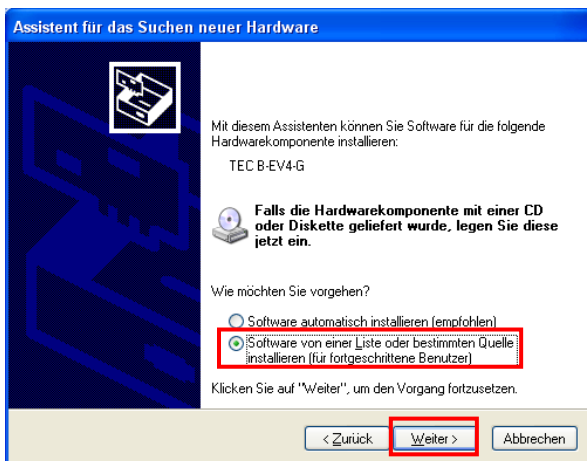
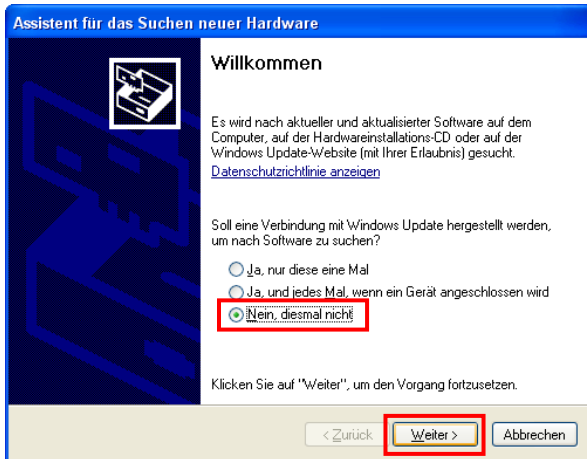
Hinweis:

Das Prinzip der Druckertreiberinstallation ist für alle Toshiba Druckermodele gleich.
Die Bildschirmfotos gelten stellvertretend für alle Modelle:

| | |
|------------------------------|--|
| B-EV4D-GS | Desktopdrucker bis 1.000 Etiketten am Tag, ab 2013 |
| B-FV4D-GS | Desktopdrucker bis 1.000 Etiketten am Tag, ab 2015 |
| B-FV4D-GS-DHL (gelb) | Desktopdrucker bis 1.000 Etiketten am Tag, ab 2017 |
| BV420D-GL (Linerless) | Desktopdrucker bis 1.000 Etiketten am Tag, ab 2021 |
| B-EX4D2-GS | Industriedrucker bis 10.000 Etiketten am Tag, ab 2015 |

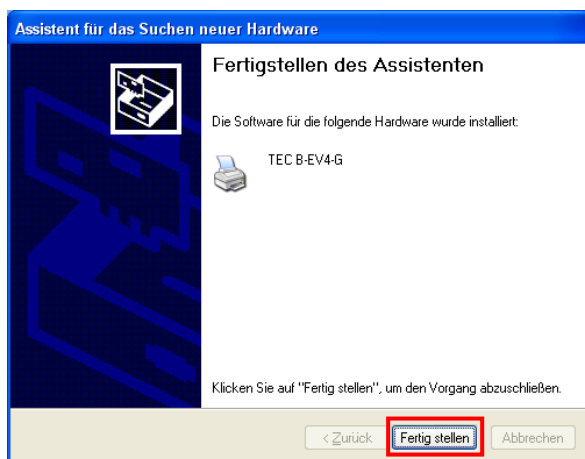
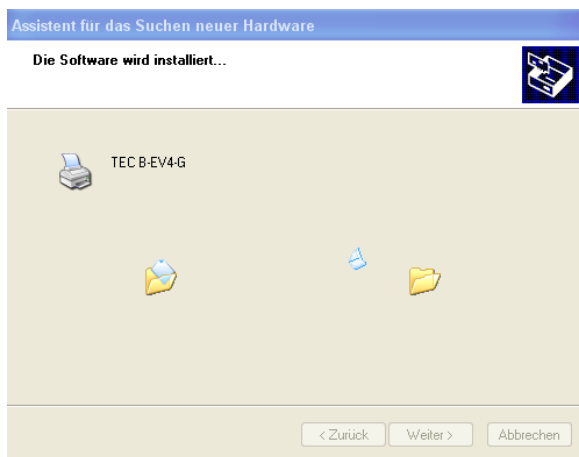
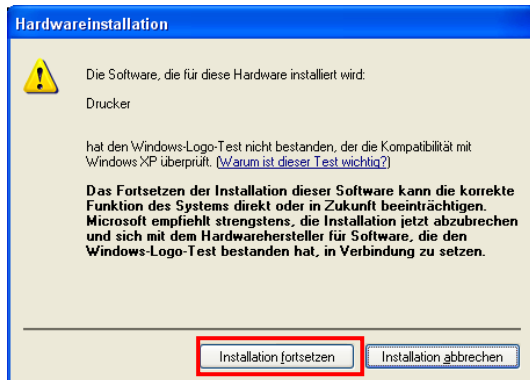
Installation unter Windows XP

Drucker per USB an den PC anschliessen, es erscheint folgender

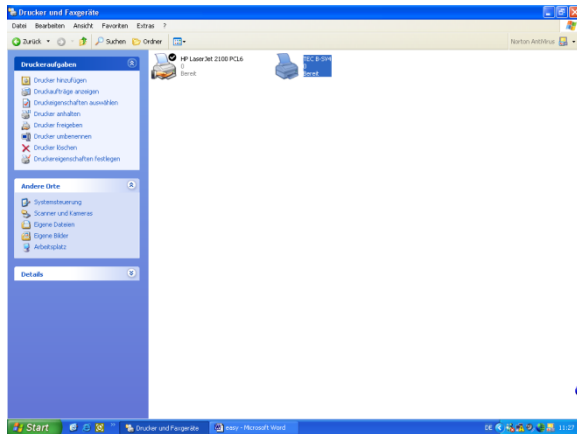


Klick auf „Durchsuchen“, dann auf die beigegefügte CD zu greifen.

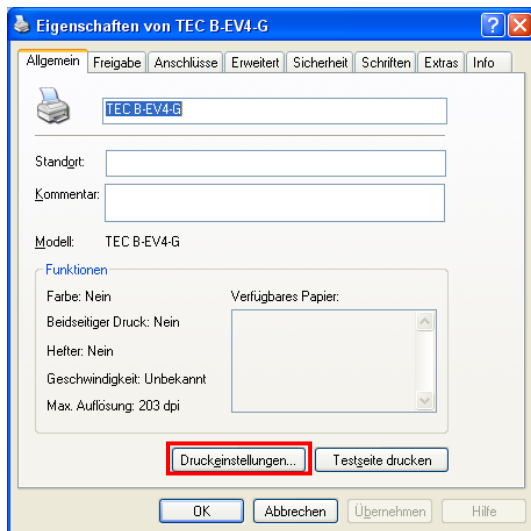
Folgende Meldung mit „Installation fortsetzen“ bestätigen



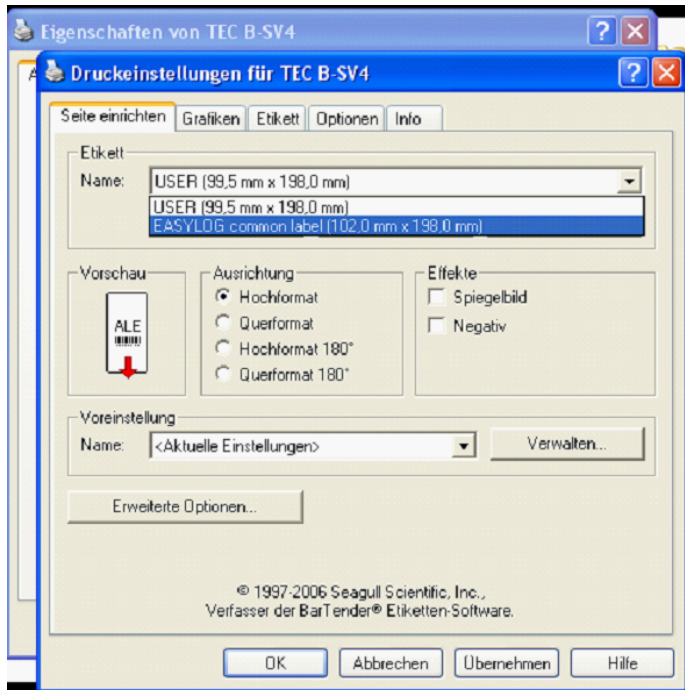
Der installierte Drucker ist nun in der Systemsteuerung sichtbar. Nun muss noch das Etikettenformat definiert werden.



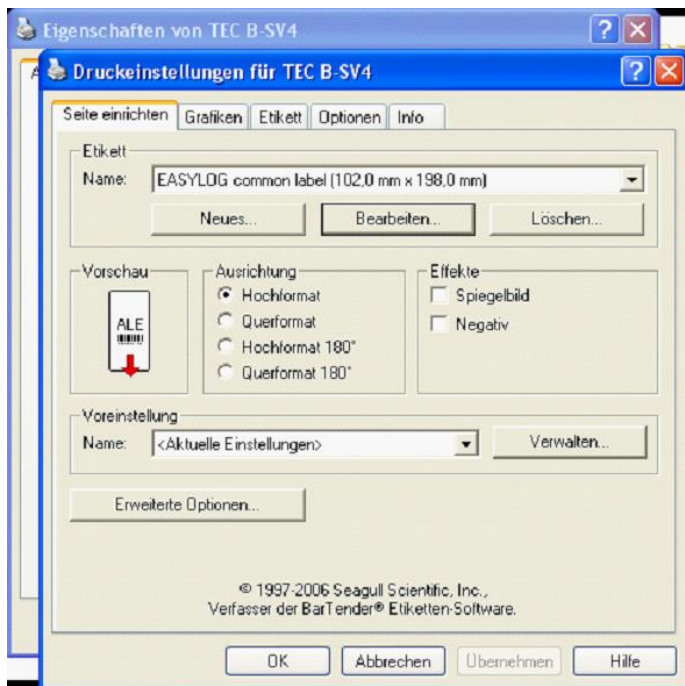
Klick auf installierten TOSHIBA Drucker -> Eigenschaften



Button „Druckeinstellungen...“ anwählen



Bei Name „EASYLOG common label“ markieren und mit „OK“ bestätigen



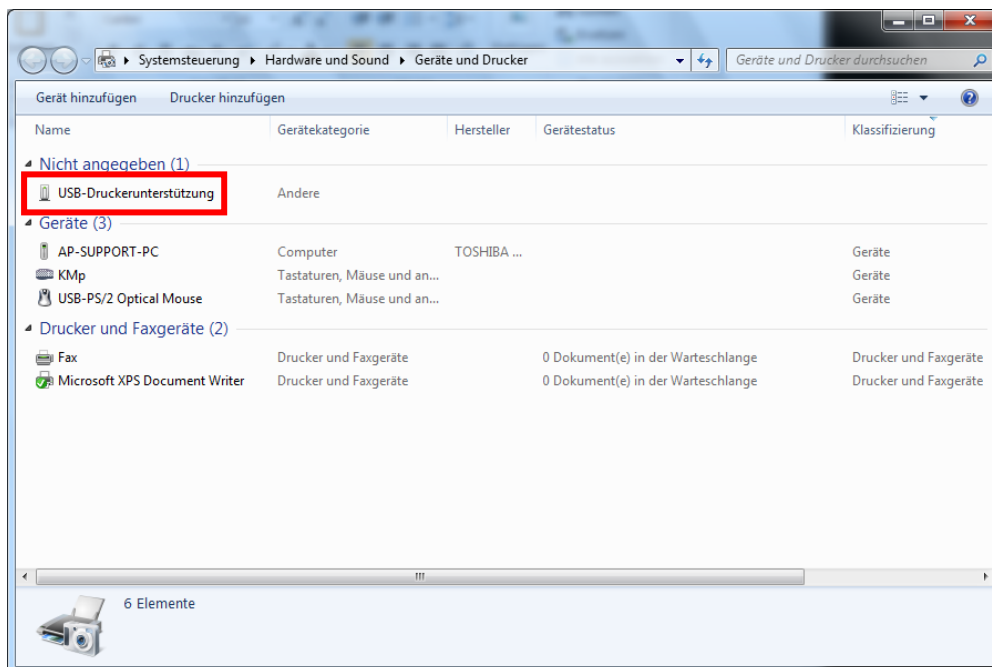
Fertig

Installation unter Windows 7

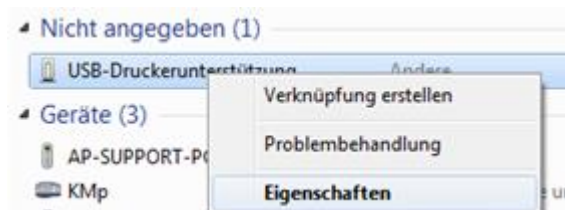
Drucker per USB an den PC anschliessen, es erscheint folgende Meldung, diese kann ignoriert werden!



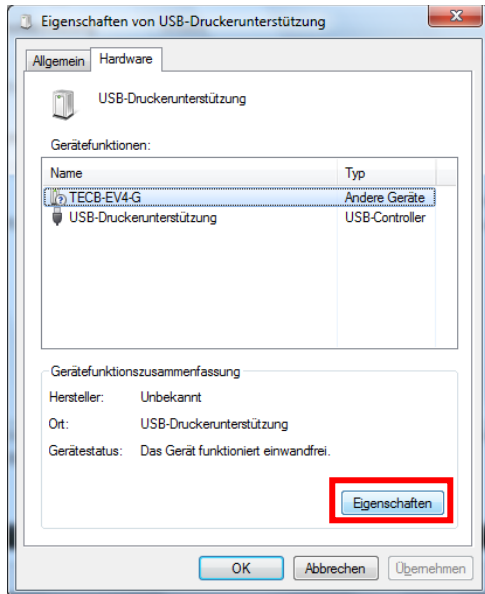
Starten von „Geräte und Drucker“:



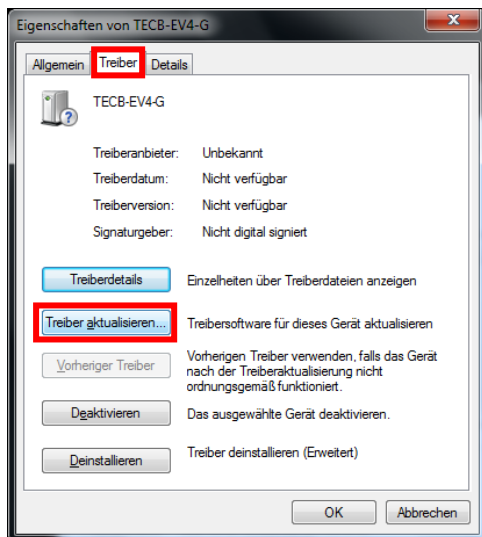
Rechts-Klick auf „USB-Druckerunterstützung“ → Eigenschaften



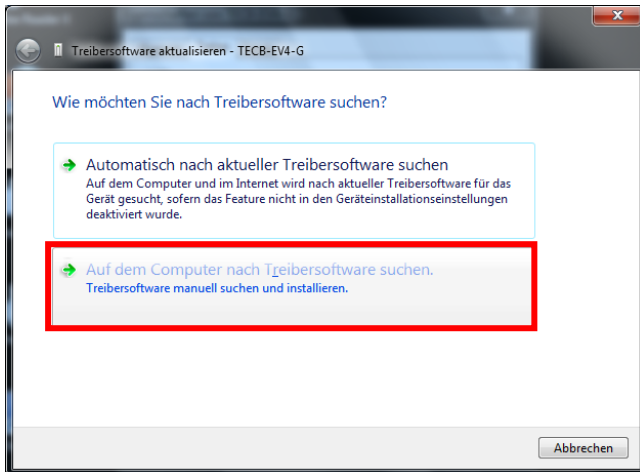
TEC B-EV4G markieren → Eigenschaften



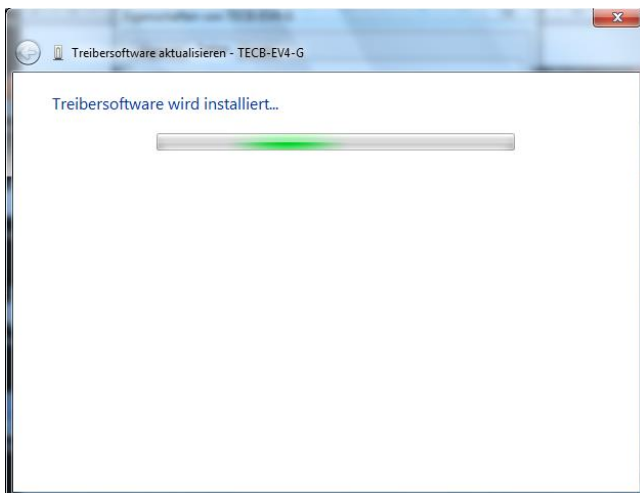
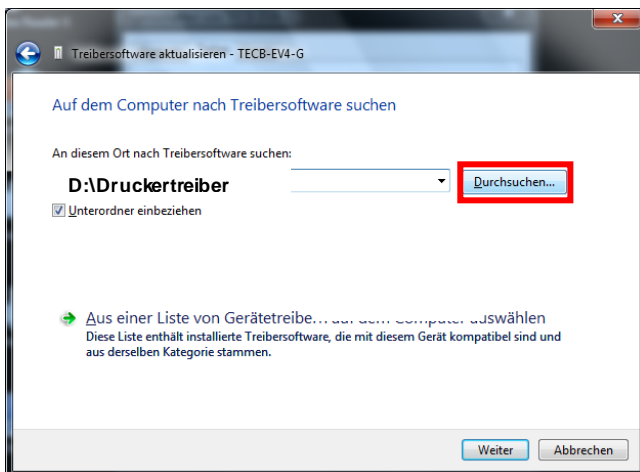
Klick auf „Treiber aktualisieren“

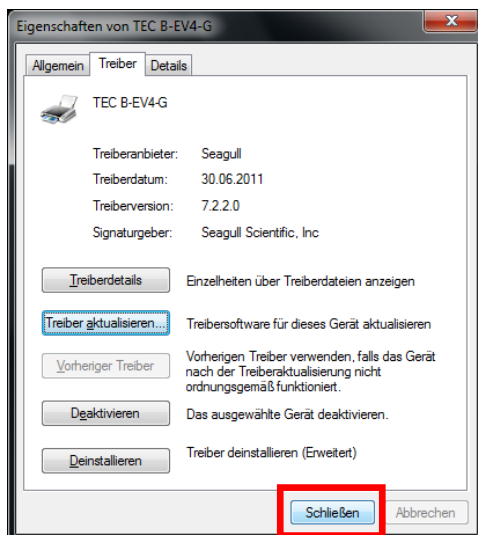
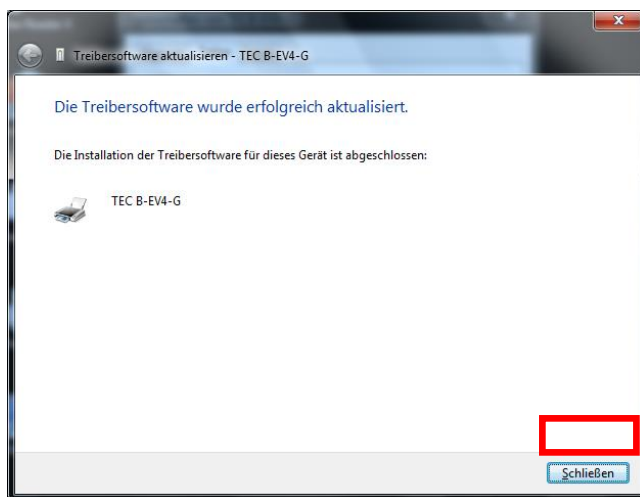
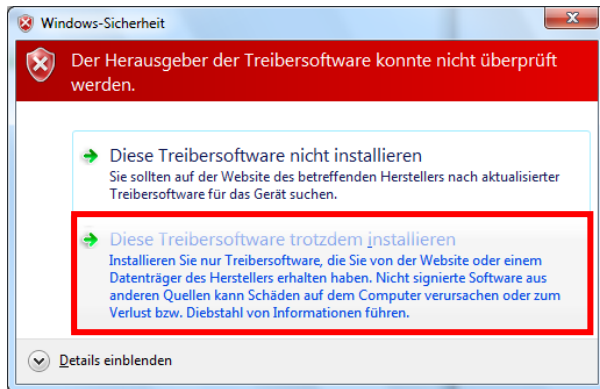


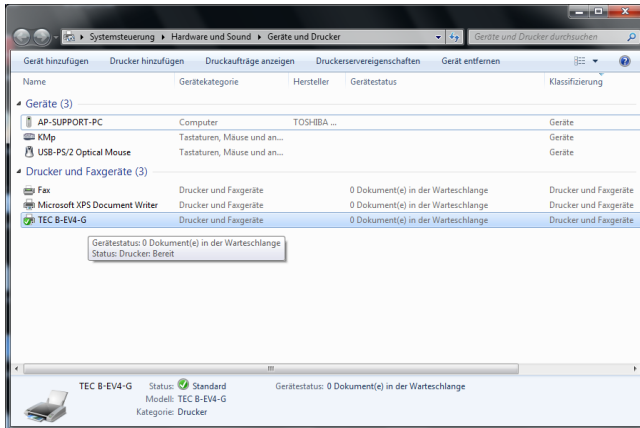
Treibersoftware manuell suchen und installieren:



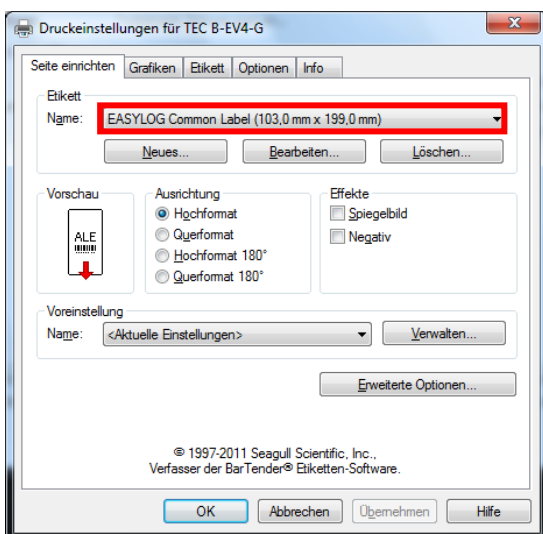
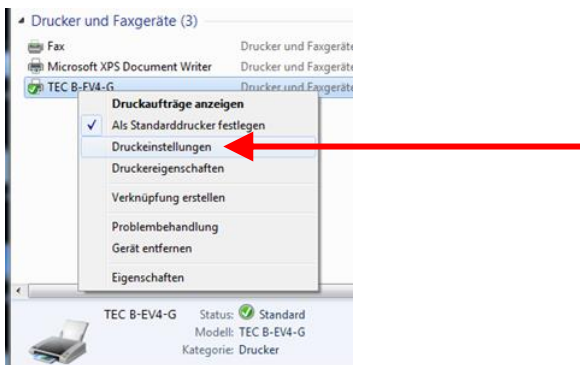
Klick auf „Durchsuchen“ und Auswahl der beigelegten CD (oftmals Laufwerk D:)

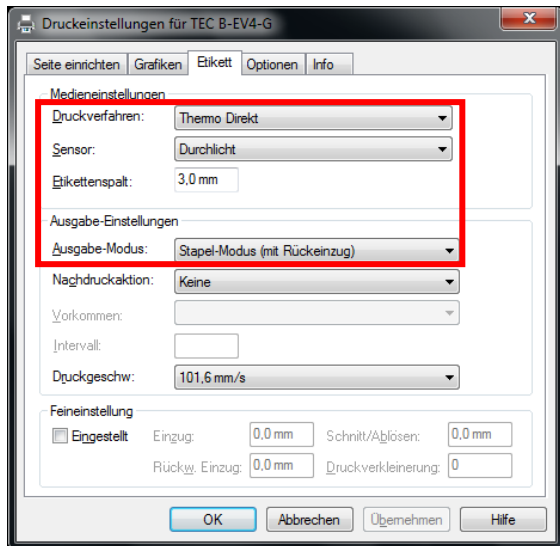






Nun müssen die Druckeinstellungen verifiziert werden.
Rechts-Klick auf TEC B-EV4-G → Druckeinstellungen

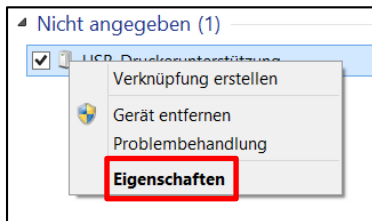
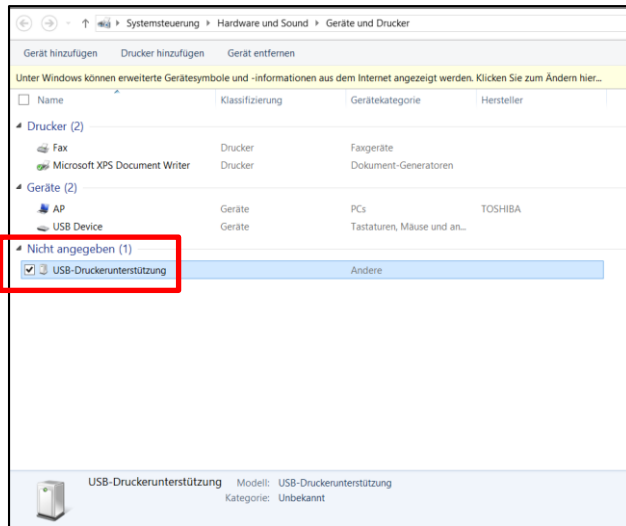




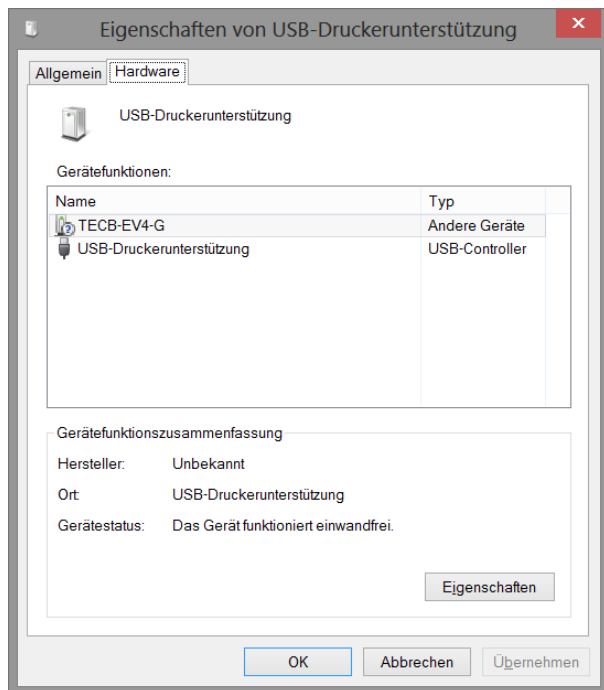
FERTIG!

Installation unter Windows 8

Wenn am Windows 8 PC noch kein Toshiba Treiber installiert ist, wird zunächst nur die USB-Druckerunterstützung angezeigt, der Treiber muss manuell installiert werden.

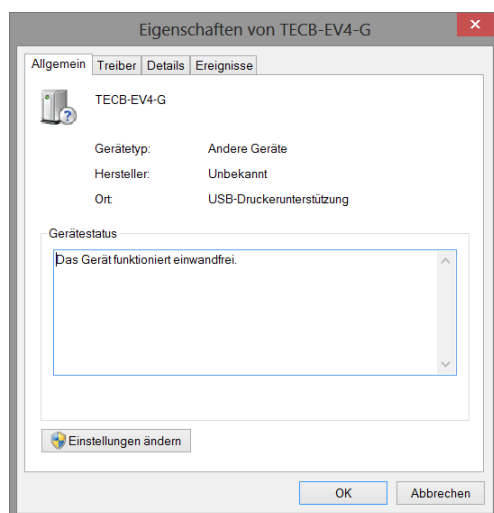


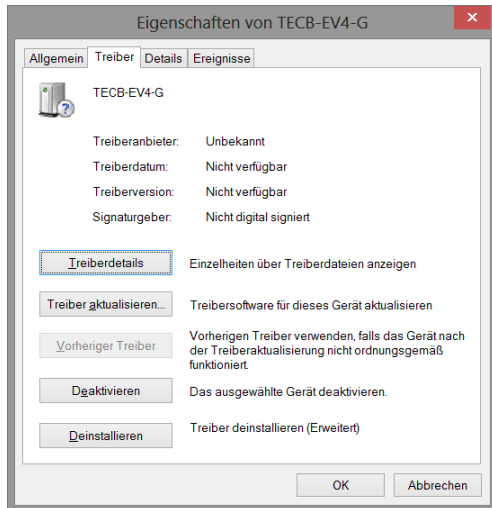
Rechtsklick, dann Eigenschaften



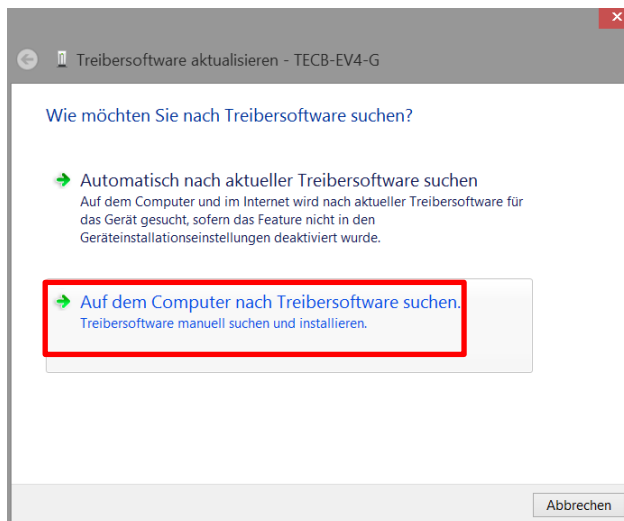
TEC B-EV4G auswählen, dann Eigenschaften

Einstellungen ändern

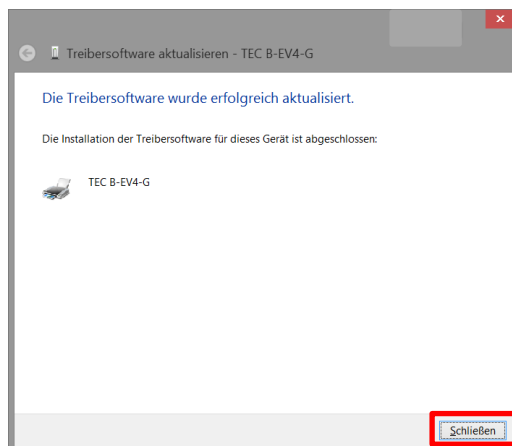
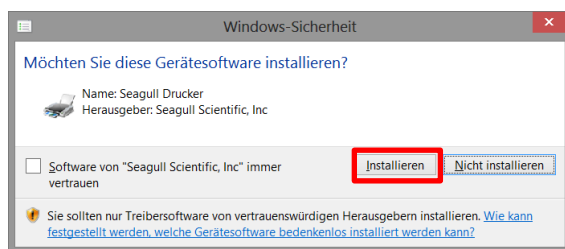
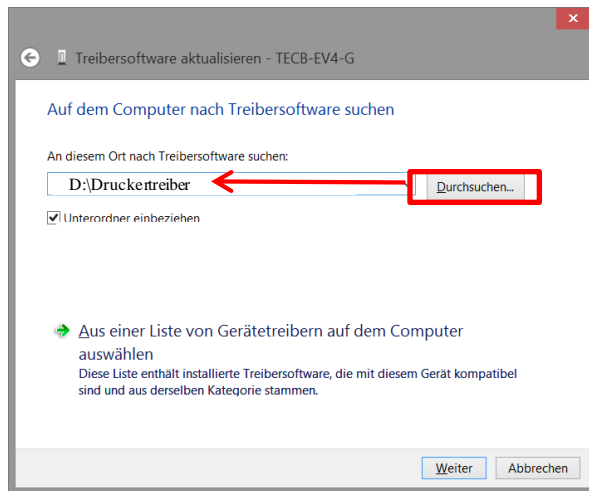




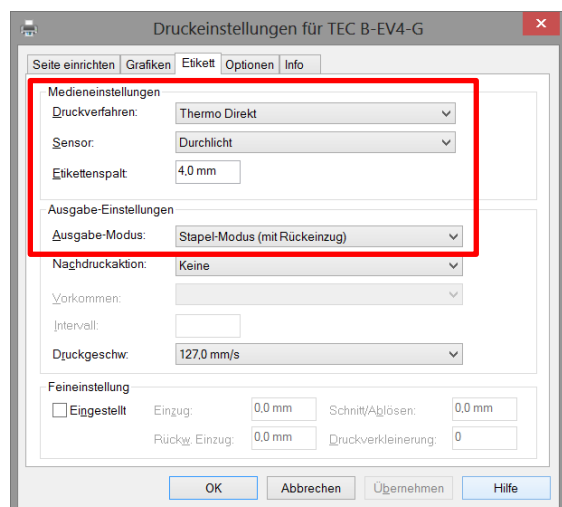
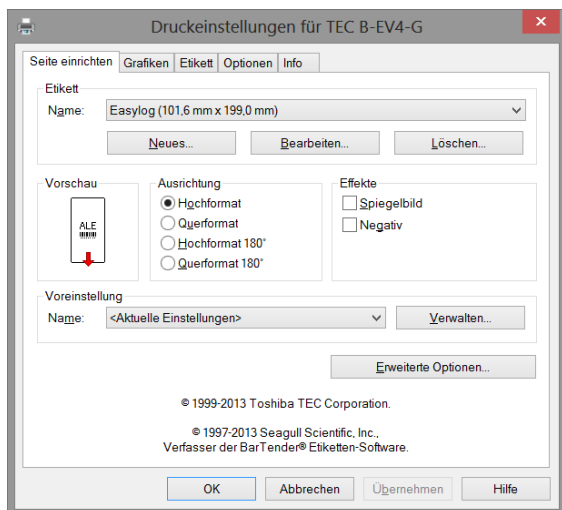
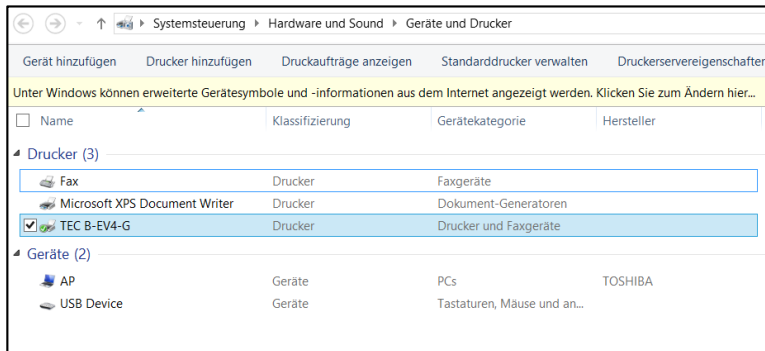
Treiber aktualisieren

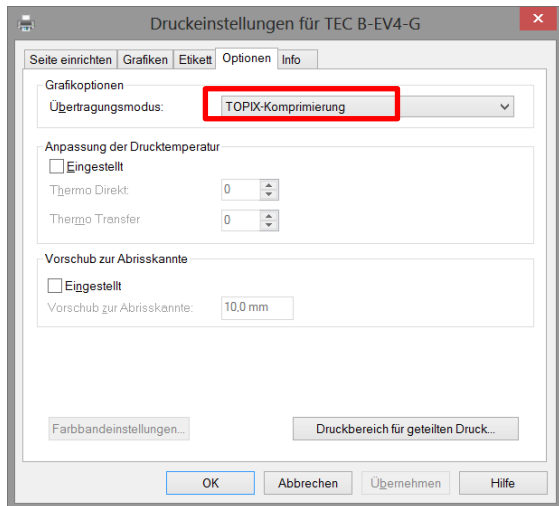


Auf dem Computer nach Treibersoftware suchen



Der B-EV4G wird nun korrekt in der Druckerliste aufgeführt.
Rechtsklick und „Druckeinstellungen“ auswählen.

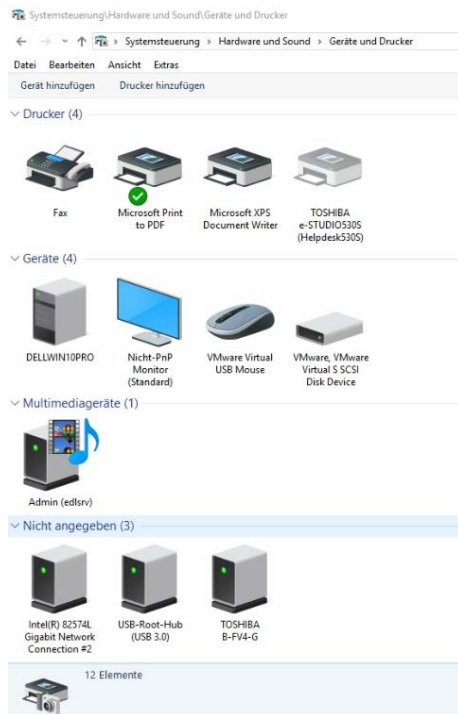




Fertig!

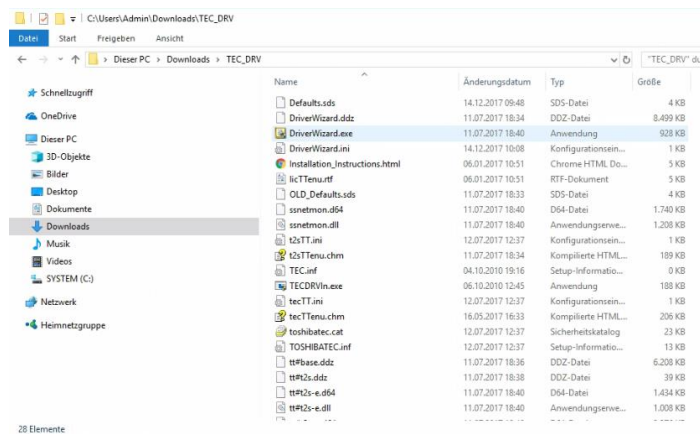
Installation unter Windows 10

Treiber von <https://toshibatec.ch/de/dhl-download-schweiz/> herunterladen.
(Die Bildschirmfotos beziehen sich auf die Treiberversion V7.4.3.)

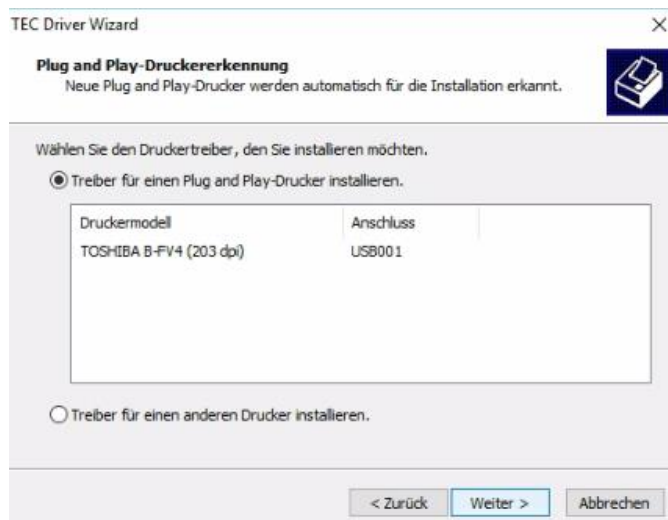


Den Drucker per USB an den Computer anschliessen, dieser wird zunächst als unbekanntes Gerät behandelt.

Bitte die Anwendung „Driver Wizard“ starten.



Der per USB angeschlossene Drucker wird automatisch erkannt:

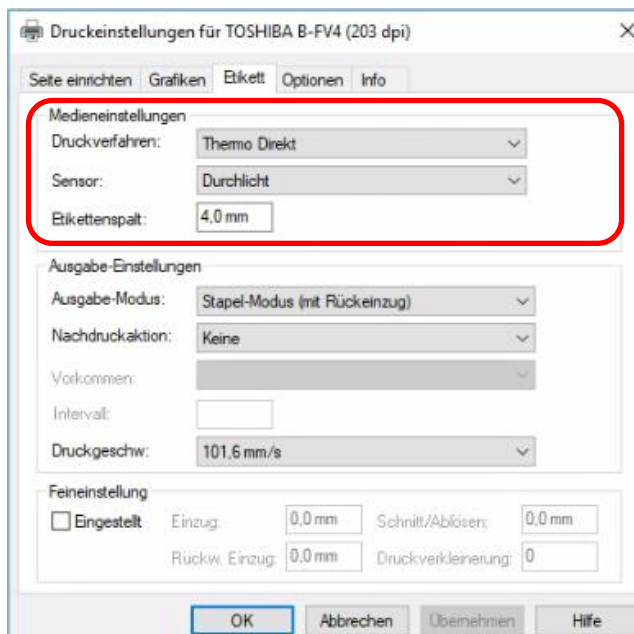
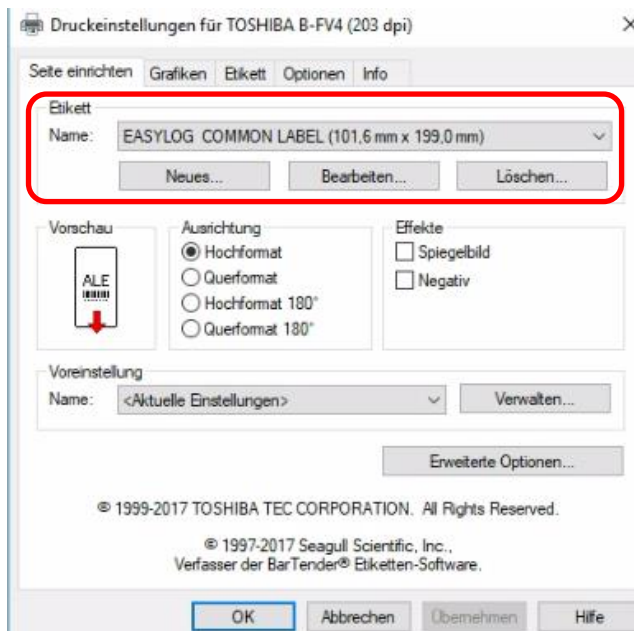


Den Driver Wizard mit „weiter“ fortführen und abschliessen.

Das Gerät ist nun betriebsbereit.



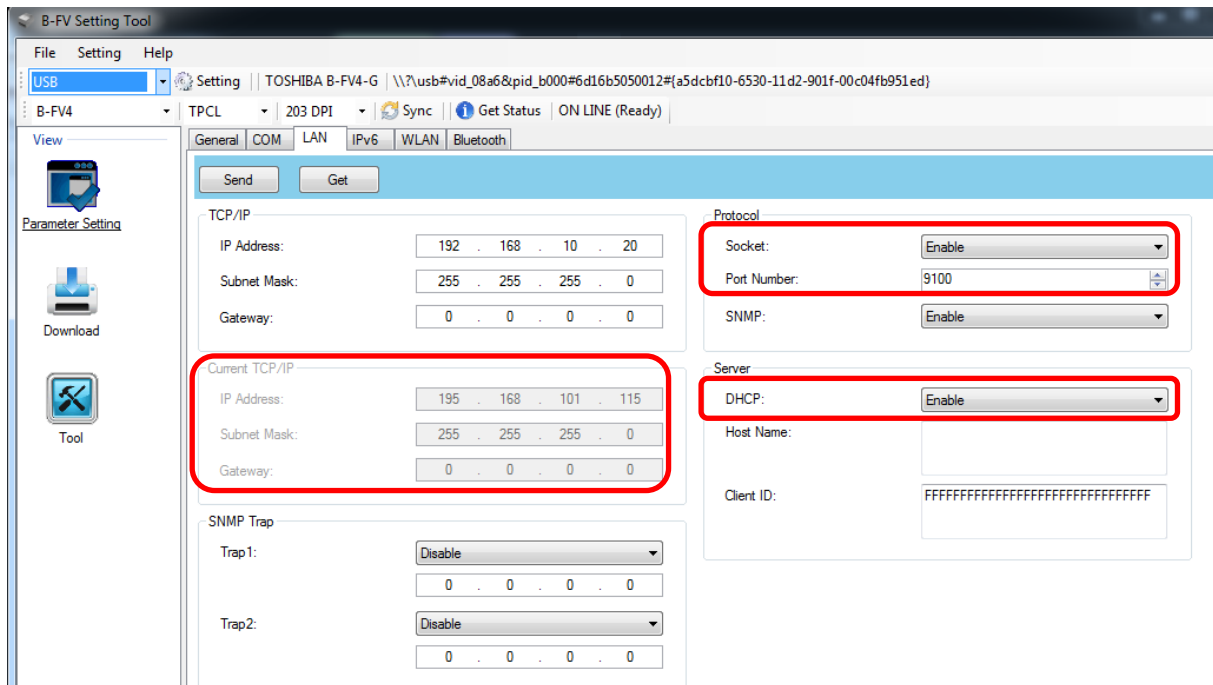
Die Druckeinstellungen sind bereits vorkonfiguriert.



IP Adresse des Druckers B-FV4 einstellen bzw. auslesen

Der B-FV4 ist werksseitig auf DHCP eingestellt, die Portnummer lautet 9100.

Die dynamisch zugeteilte IP kann am DHCP Server ausgelesen werden oder per USB mit dem „B-FV4 Setting Tool“:



Download des „B-FV4 Setting Tool“: <https://toshibatec.ch/de/dhl-download-schweiz/>

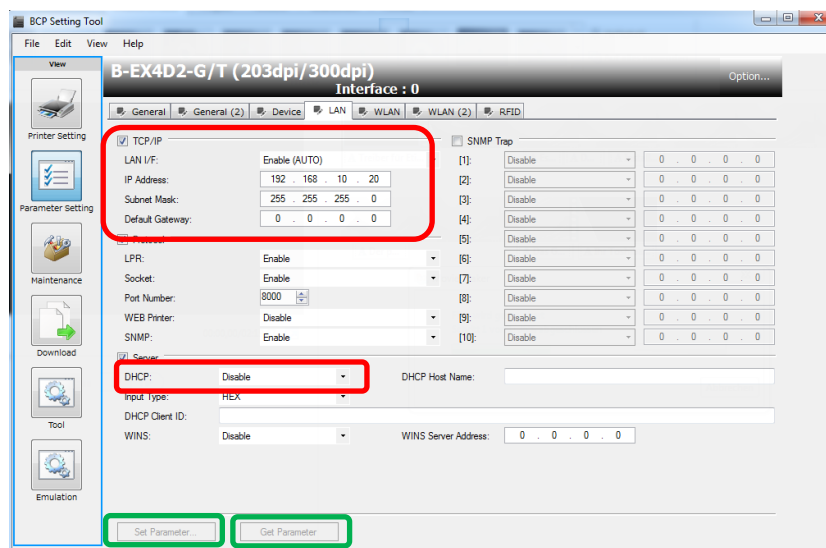
IP Adresse der Drucker BV420D und B-EX4D2 einstellen bzw. auslesen

BV420D hat werkseitig eine feste IP Adresse (192.168.10.20, Portnummer 9100).
B-EX4D2 hat werkseitig eine feste IP Adresse (192.168.10.20, Portnummer 8000).

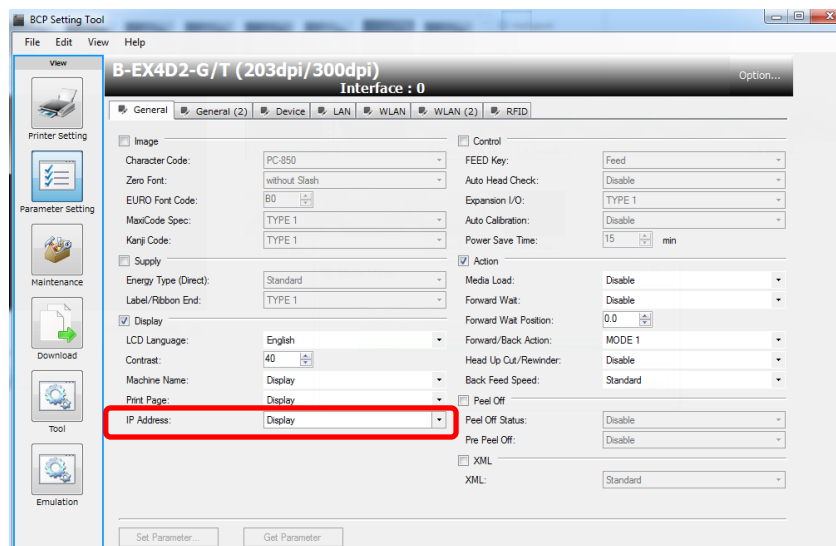
Diese IP kann mit Hilfe des „BCP Setting Tool“ geändert werden, es kann natürlich auch DHCP aktiviert werden.

Zunächst die aktuellen Werte mit „Get Parameter“ auslesen, die geänderten Werte mit „Set Parameter“ zum Drucker übertragen.

Download des „BCP Setting Tool“: <https://toshibatec.ch/de/dhl-download-schweiz/>



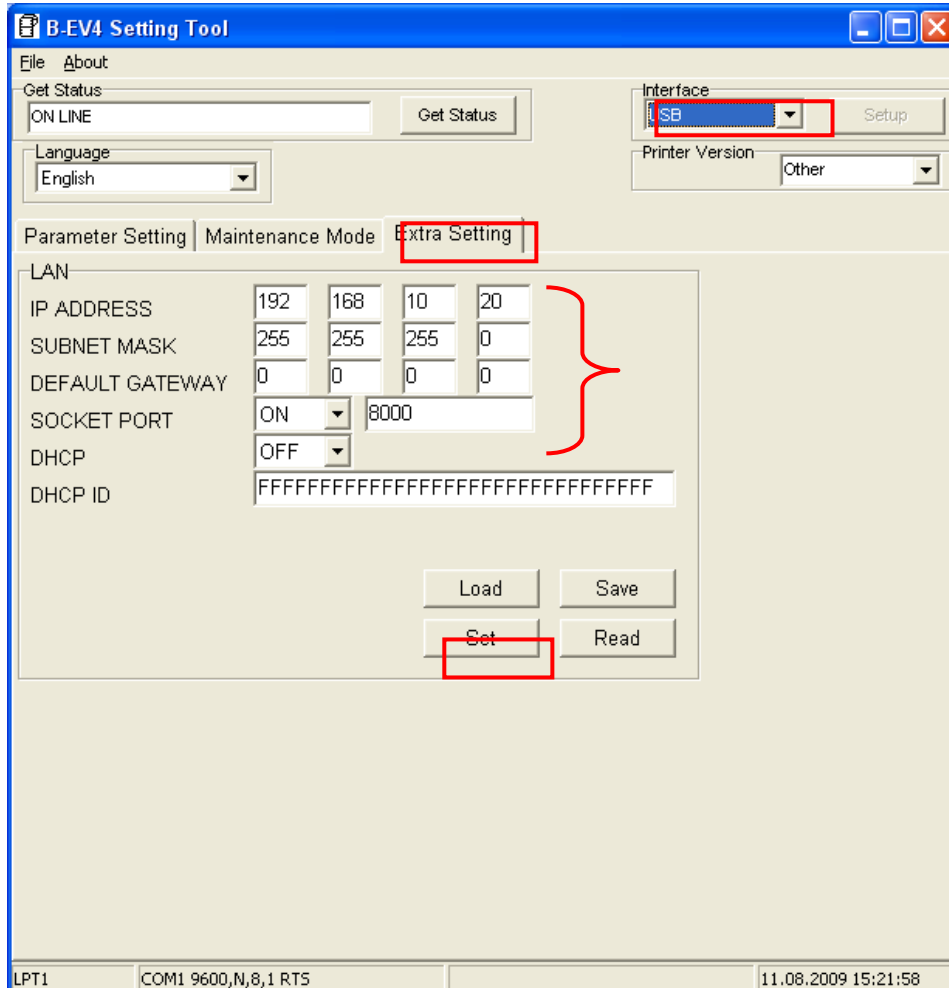
Es ist empfehlenswert die IP im Display anzeigen zu lassen (nur B-EX4D2):



IP Adresse des Druckers B-EV4 einstellen

Die Standard IP Adresse des B-EV4 lautet 192.168.10.20, Subnetzmaske 255.255.255.0, Port 8000

Die IP Adresse und weitere Netzwerk Einstellungen können mit dem „B-EV4 Setting Tool“ via USB Port vorgenommen werden:

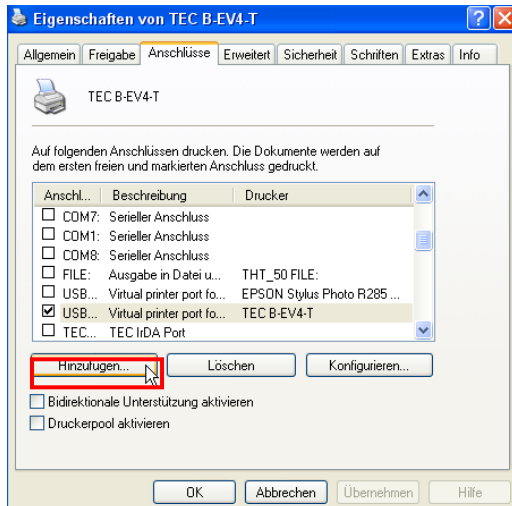


Die gewünschte IP Adresse eintragen und die Einstellung mit SET zum Drucker übertragen.

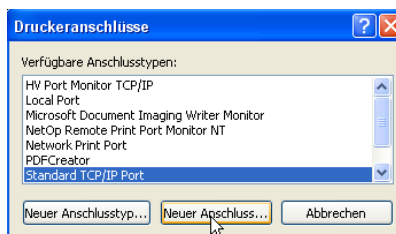
Download des „B-EV4 Setting Tool“: <https://toshibatec.ch/de/dhl-download-schweiz/>

Einrichten eines Standard TCP/IP Port

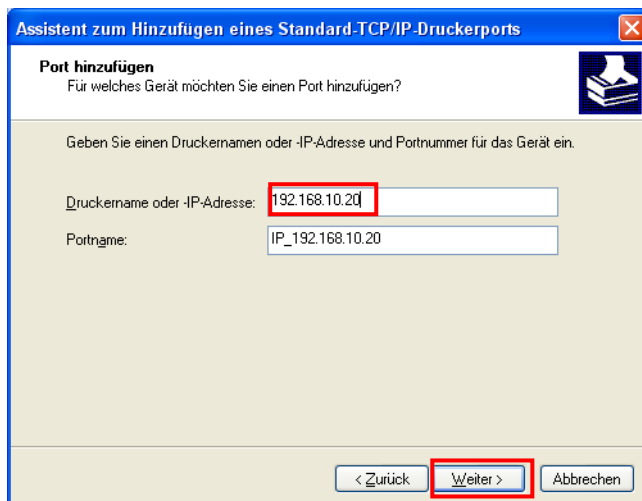
Eigenschaften des Druckers aufrufen, auf den Reiter „Anschlüsse“ wechseln. Klick auf „Hinzufügen“:



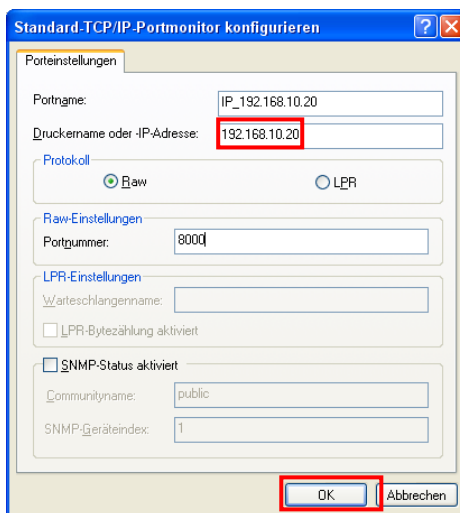
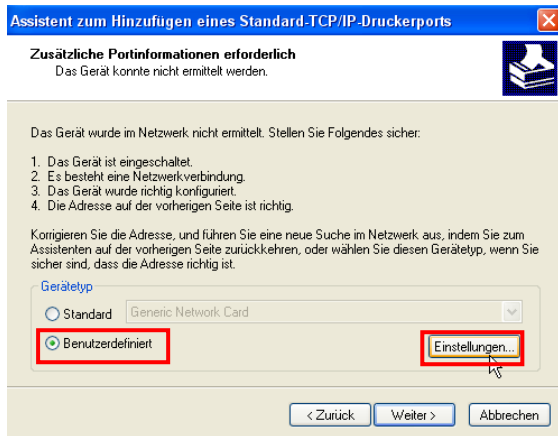
Klick auf „neuer Anschluss“



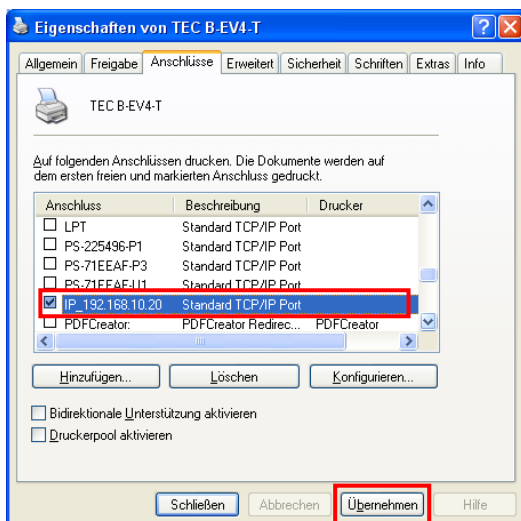
Dem Assistenten folgen und die IP Adresse eingeben. Klick auf „Weiter“:



„Benutzerdefiniert“ auswählen und klick auf „Einstellungen“



Die Portnummer im Druckertreiber muss mit der Portnummer des Druckers übereinstimmen.



Den Assistenten weiterführen bzw. abschliessen. Der IP Anschluss ist nun eingerichtet:

Support

Weitere Dokumentation und Service-Software ist unter folgender Adresse herunterladbar: <https://toshibatec.ch/de/dhl-download-schweiz/>

Für weitere Fragen steht die Toshiba Hotline zur Verfügung:



Willkommen

im DHL Download-Bereich für Toshiba Etikettendrucker

Schneller und einfacher Ausdruck von Versandetiketten. Immer mehr Toshiba Etikettendrucker finden den Einsatz bei DHL Anwendungen (Versenden, Paketpartner). Die Integration der Drucker durch USB- oder Netzwerkanschluss und der Verwendung des angepassten Windows-Druckertreiber für DHL Anwendungen ist nicht nur benutzerfreundlich, sondern „easy“.

Folgende Etikettendrucker können Sie direkt bestellen, benutzen Sie dazu das Auftragsformular aus dem Download unten rechts.

Laden Sie einfach die ausführliche Dokumentation sowie den speziellen Windows-Druckertreiber herunter und genießen Sie folgende Vorteile:

- DHL Windows-Druckertreiber mit bereits benutzerdefinierten EasyLog Common Label Formular
- Automatische Etiketten-Kalibrierung
- Schneller Ausdruck via USB- oder Netzwerk-Schnittstelle
- Kostenfreier TOSHIBA Support
- 18 Monate Austauschgarantie (920)
- Unverfälschte Funktionalität beim BV4200-GL

So einfach geht's:

Laden Sie die entsprechende ZIP Datei herunter:

- [Brochure_2021-05.zip](#)
- [Beschreibungs_LBL_TOSHIBA.pdf](#)
- [Dokumentation 2021-04.zip](#)
- [Anleitung, Treiberinstallation, DHL bei Windows 10.pdf](#)
- [Windows Druckertreiber vorkonfiguriert](#)
- [Entwickler-Kit - Treiber- und Druckertreiber](#)
- [Videoanleitung zum Windows Druckertreiber](#)
- [Videoanleitung \(DHL bei\) Easy-Label-Kalibrierung](#)
- [Linux_CUPS Druckertreiber V3.04 inkl. macOS Unterstützung.zip](#)
- [Linux Treiber- und Druckertreiber](#)
- [Settings Tool.zip](#)
- [BSP-Setting Tool \(PCL, EPL, ZPL, ZPL2, ZPL3\)](#)
- [B-Printer-Setting Tool \(ZPL\)](#)

Entpacken Sie das Archiv und speichern Sie die Software in einem beliebigen Verzeichnis.

Folgen Sie der Bedienungsanleitung für die Installation und Konfiguration.

Sie haben Fragen zum Download der bereitgestellten Informationen?

Unsere **Technik-Abteilung** hilft Ihnen gerne weiter,
E-Mail: bsstechnik@toshibatec.ch

27